

NEOGEN

Un nuevo horizonte en
semillas

Seminario ACSOJA
Rosario, septiembre 2023

neogen



INICIOS Y CAMINO RECORRIDO

NEOGEN SEMILLAS

ESTRATEGIA DE LANZAMIENTO



Marcas propias
Neogen Brasil
Propuesta de valor diferente

CAMINO RECORRIDO



Propuesta integral para la red
Programa de mejoramiento GDM
Equipo NEOGEN

VISIÓN A FUTURO

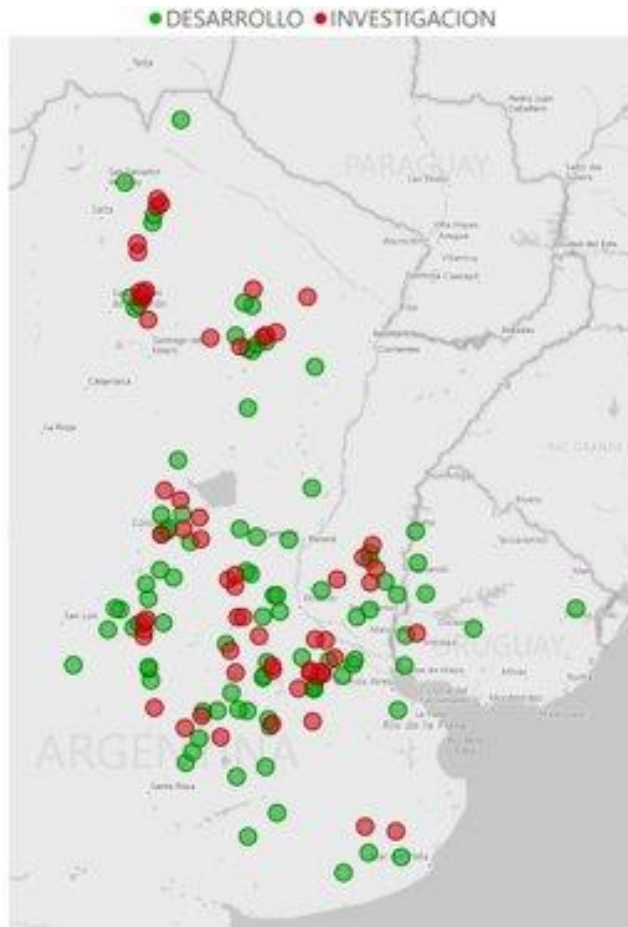


Desarrollar una red de multiplicación y comercialización que nos permita brindar soluciones y aportar valor a los agricultores.



Desarrollo - I & D - Soja 22/23

Mapa de Ensayos



Cada año evaluamos

I + D

+ 500.000 Parcelas
174 Ensayos

Desarrollo

+ 4.500 Parcelas
250 Variedades

Líneas exploratorias

- Red de Selección
- Red de Ambientación (Genética* Densidad* Fert)
- Red de Densidad
- Red de Calidad de siembra
- Red de Tratamiento de semilla
- Red de Manejo de herbicidas



Portfolio de productos



NEO 35S23 SE



NEO 40S22 SE



NEO 45S22 RRSTS



NEO 46S22 SE



NEO 50S22 SE



NEO 50S23 RRSTS



NEO 63S22 E



NEO 69S23 CE

RR1: 2
ENLIST: 5
CONKESTA: 1



neo35s23 SE



Recomendaciones

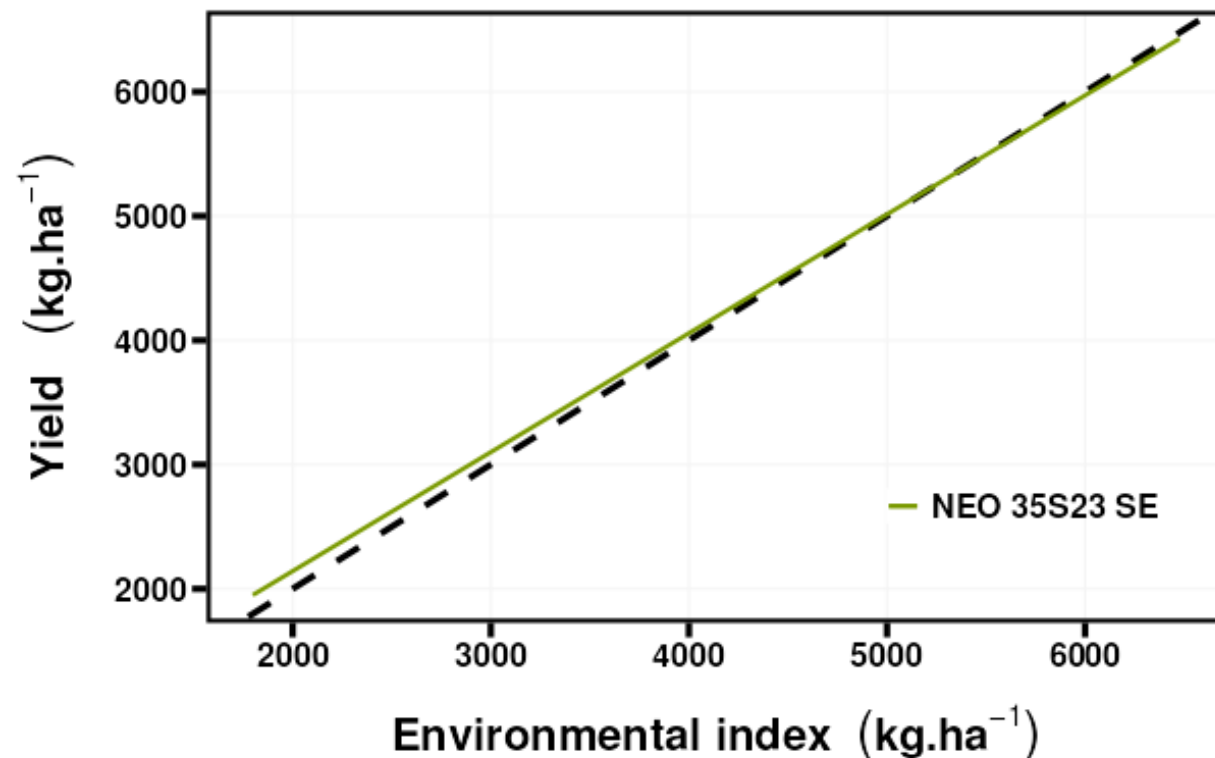
Soja Primera en ambientes de alta productividad de zona núcleo, y media en oeste, centro y sur de Bs. As.

Soja 2DA en centro - sur de Bs. As.

Escenario. Núcleo Norte, Oeste Húmedo, Centro Bs As, Sudoeste y Mar y Sierra

Grupos de Madurez: 2,8 - 4.3

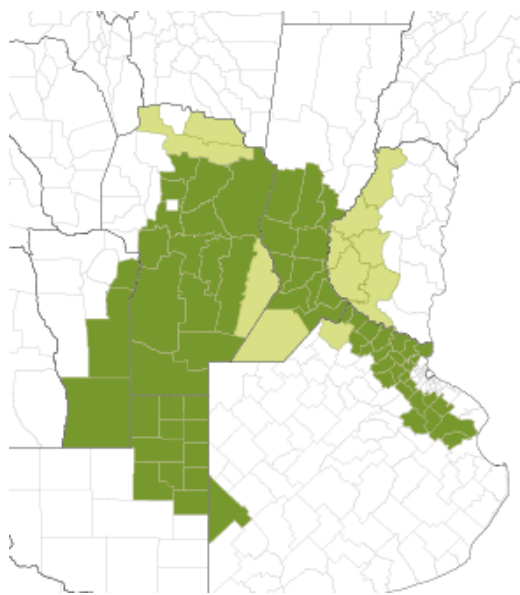
Tecnologías: RR1 - Enlist



1) Zona Norte de Buenos Aires. 2) Zona Centro de Córdoba y Entre Ríos. 3) Zona NEA y NDA.

Variedad	n	Kg/ha Media
NEO 35S22 SE	83	4132

neo50S23 RR STS



ZONAS DE ADAPTACIÓN
■ ALTA ■ MEDIA

Recomendaciones

Soja Primera en ambientes de media y alta productividad del CN de Córdoba, C Santa Fe y S de E. Ríos, La Pampa y SE San Luis y en ambientes de media y baja productividad de zona núcleo sojera y Costa Bs.As.

Soja 2DA en zona oeste arenoso y en la región central sojera



neogen

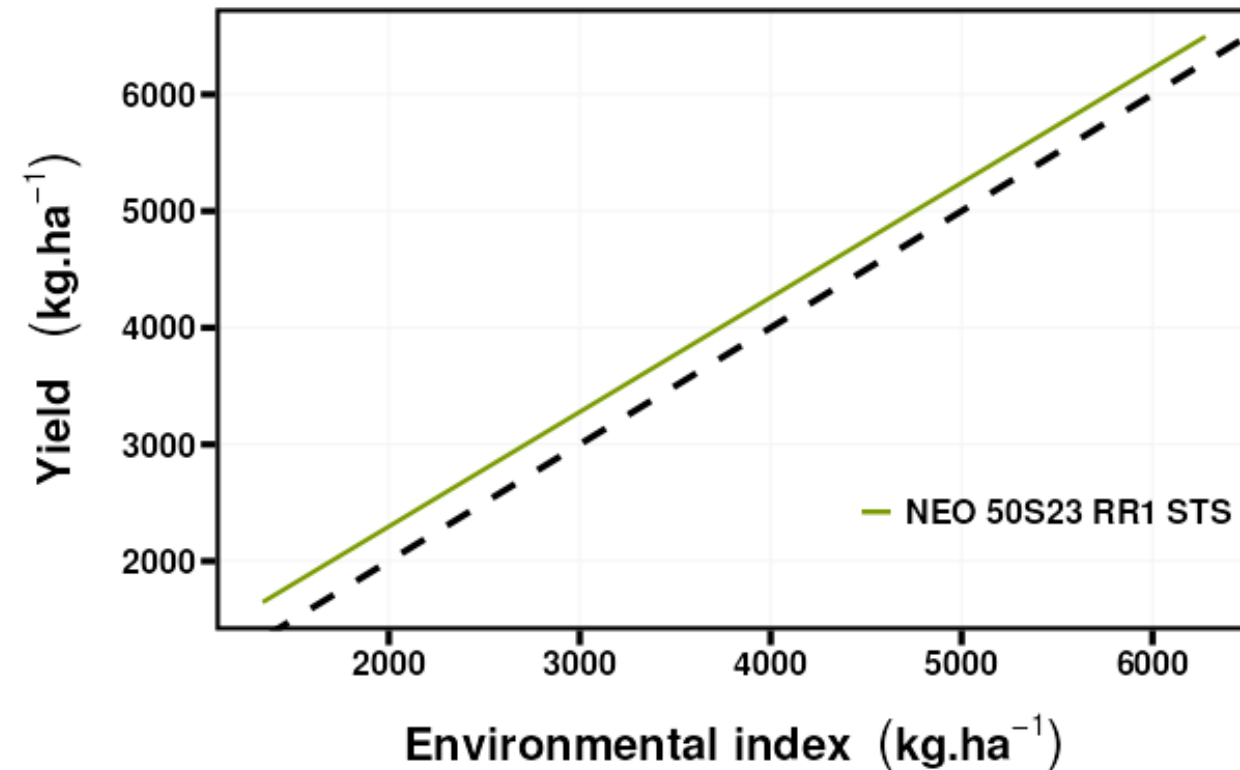
1) Zona Norte de Buenos Aires. 2) Zona Centro de Córdoba y Entre Ríos. 3) Zona NEA y NDA.

NEO 50S23 RR STS vs MEDIA AMBIENTAL

Escenario. Sta. Fe, Córdoba, Oeste Arenoso, Entre Ríos, Uruguay y Costa

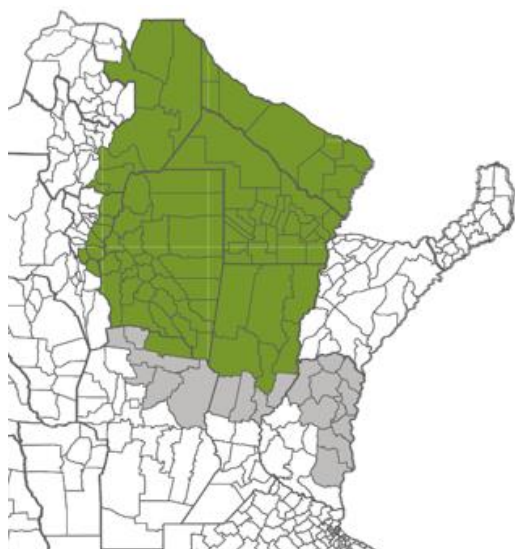
Grupos de Madurez: 4.9 - 5.3

Tecnologías: RR1 - Enlist



Variedad	n	Kg/ha Media
NEO 50S23 RR STS	68	3438

neo69S23 CE



Recomendaciones

Soja primera en ambientes de CN de Santa Fe, CN de Córdoba, Entre Ríos, NEA y NOA.

Soja 2DA Buen comportamiento en la región Norte sojera

ZONAS DE ADAPTACIÓN
■ ALTA ■ MEDIA

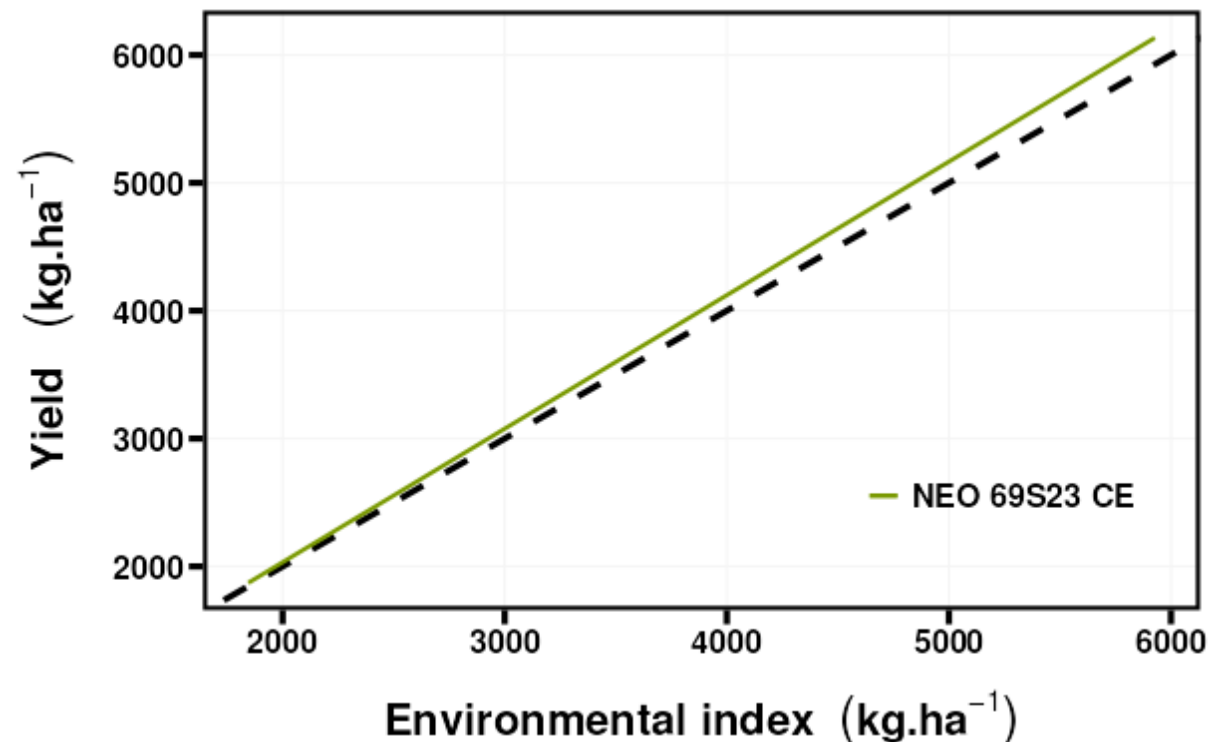


NEO 69S23 CE vs MEDIA AMBIENTAL

Escenario. NOA y NEA

Grupos de Madurez: 6.4 – 7.3

Tecnologías: Conkesta - Ipro



Variedad	n	Kg/ha Media
NEO 69S23 CE	85	3630

1) Zona Norte de Buenos Aires. 2) Zona Centro de Córdoba y Entre Ríos. 3) Zona NEA y NOA.



Un nuevo modelo de comercialización de semillas

+35 COMERCIOS AUTORIZADOS



Sembrá Evolución es un nuevo sistema de comercialización de semillas impulsado por la industria semillera de Argentina. Brinda al productor un acceso permanente, y con beneficios, a los **últimos avances en genética y biotecnología.**

- Una novedosa manera de incorporar lo último en biotecnología, genética y cultivos.
- Un modelo de comercialización que incluye a todos los eslabones de la industria.
- Basado en licencias entre semilleros con productores, multiplicadores y comercios.
- Promueve la venta de semilla fiscalizada..
- Un nuevo modelo de negocio

neogen



Muchas Gracias

neogen